

ROLETY WOLNOWISZĄCE MIDI - STANDARDY WYKONANIA PRODUKTU

Objaśnienia

- Standard wykonania

roleta bez kasety, mechanizm samoblokujący fi25/32 (kpl.: mechanizm, mocowania boczne), belka dolna stalowa, łańcuszek obsługi 4,5x6,0, spinka łańcuszka atestowana na zrywanie wg normy PN-EN 13120, montaż rolety ścienny i/lub sufitowy (poprzez przykręcenie wsporników).

Uwaga: W standardzie roleta jest wykonana bez listwy aluminiowej montażowej występującej w wersji Dzień/Noc.

Roleta może zostać wyposażona w mechanizm sprężynowy ze spawalniczem i funkcją STOP. W tym przypadku należy zastosować listwę aluminiową montażową.

- Kolorystyka

biel RAL 9016, brąz RAL 8028, antracyt RAL 7016, srebrny RAL 9006

Wieszaki ściennie i sufitowe stosowane do listwy montażowej występują w kolorach: biel, antracyt

- System MIDI zalecany i przewidywany jedynie do zamocowania poza wnęką okienną. Nie jest zalecany montaż do okna.

- Dopuszczalne są niewielkie rozbieżności kolorów i deseni materiałów oraz osprzętu rolety.

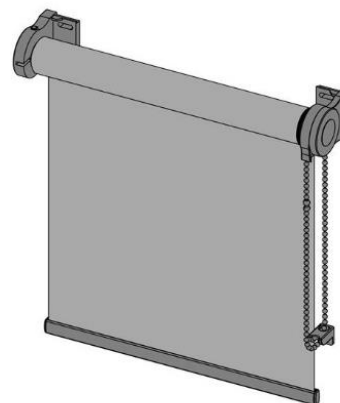
- Wysokości poszczególnych materiałów - patrz tabela „Maksymalna wysokość rolet”.

- UWAGA: produkt nie zawiera wkrętów mocujących roletę (zalecane do montażu ściennego/sufitowego kołki rozporowe 8x50).

- UWAGA: Ze względu na specyfikę mechanizmu długość łańcuszka jest ok. 30% większa od wysokości rolety.

- Możliwe jest zastosowanie łańcuszka w pętli.

UWAGA: Zastosowanie łańcuszka w pętli powoduje, że roleta nie posiada blokady uniemożliwiającej dalsze rozwinięcie rolety niż zamówiona wysokość. Należy przestrzec klienta przed całkowitym rozwinięciem rolety.



Dopłaty

- Wersja z mechanizmem sprężynowym ze spawalniczem i funkcją STOP - 80 zł/szt.

- Listwa aluminiowa montażowa biel RAL 9016, brąz RAL 8028, antracyt RAL 7016, srebrny 9006 - 46 zł/mb.

- Wieszak klips uniwersalny - 22 zł/kpl. (tylko do listwy aluminiowej montażowej)

- Wieszak kątowy 10 cm - 22 zł/kpl. (tylko do listwy aluminiowej montażowej)

- Dolna belka aluminiowa biel, brąz, antracyt, srebrny - 16 zł/mb.

- Dolna belka aluminiowa szeroka ozdobna biel, srebrny - 46 zł/mb.

- Roleta o wymiarach większych niż podane w tabelach - wycena indywidualna.

- Obciążnik łańcuszka Typ B (kolor: biel, brąz, szary, karmel) - 5,50 zł/szt.

- Obciążnik łańcuszka typ C (kolor: biel) - 5,50 zł/szt. (stosowany wyłącznie z łańcuszkiem w pętli)

- Obciążnik łańcuszka typ D (kolor: biel, brąz, antracyt, szary, złoty dąb) - 9 zł/szt. (stosowany wyłącznie z łańcuszkiem w pętli)

- Napinacz łańcuszka bezbarwny Typ A - 5,50 zł/szt.

- Rolety, których wysokość przekracza wartości podane w tabelach - dopłata 20%.

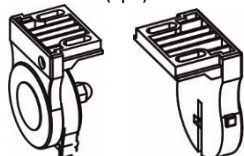
- Sterowanie elektryczne - patrz „Silniki i sterowania - Rolety materiałowe”.

UWAGA:

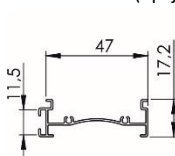
Przy zamówieniu krańcowej szerokości z danej grupy cenowej konieczny jest kontakt z producentem.

Dane techniczne systemu Vegas MIDI

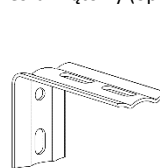
mechanizm Vegas Midi/Cover
(kpl.)



listwa aluminiowa montażowa
(opcja)



wieszak kątowy (opcja)



tulejki
(z otworem i trzpieniem)



Dane techniczne systemu Vegas MIDI

obciążnik łańcuszka
typ B (opcja)



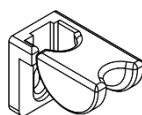
obciążnik łańcuszka
typ C (opcja)



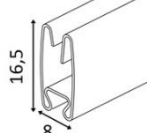
obciążnik łańcuszka
typ D (opcja)



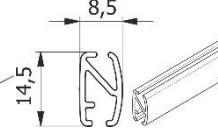
napinacz łańcuszka
Typ A (opcja)



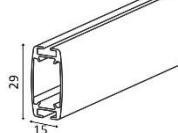
belka stalowa



belka aluminiowa
(opcja)



belka aluminiowa szeroka
(opcja)



Ceny podane w tabeli są cenami BRUTTO – zawierają podatek VAT.

Złożenie zamówienia jest jednoznaczne z zapoznaniem się ze standardami wykonania produktu oraz z akceptacją warunków zawartych w „Ogólnych Warunkach Sprzedaży i Dostawy”.