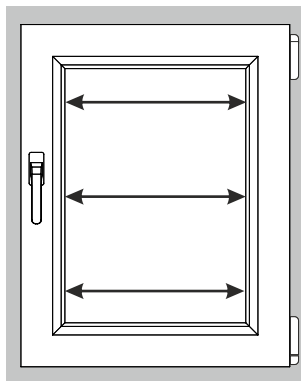




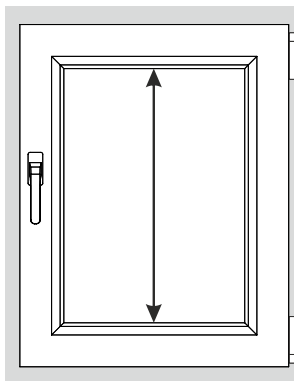
Plisa VEGAS

POMIAR PRZY MONTAŻU STANDARDOWYM DO LISTWY PRZYSZYBOWEJ

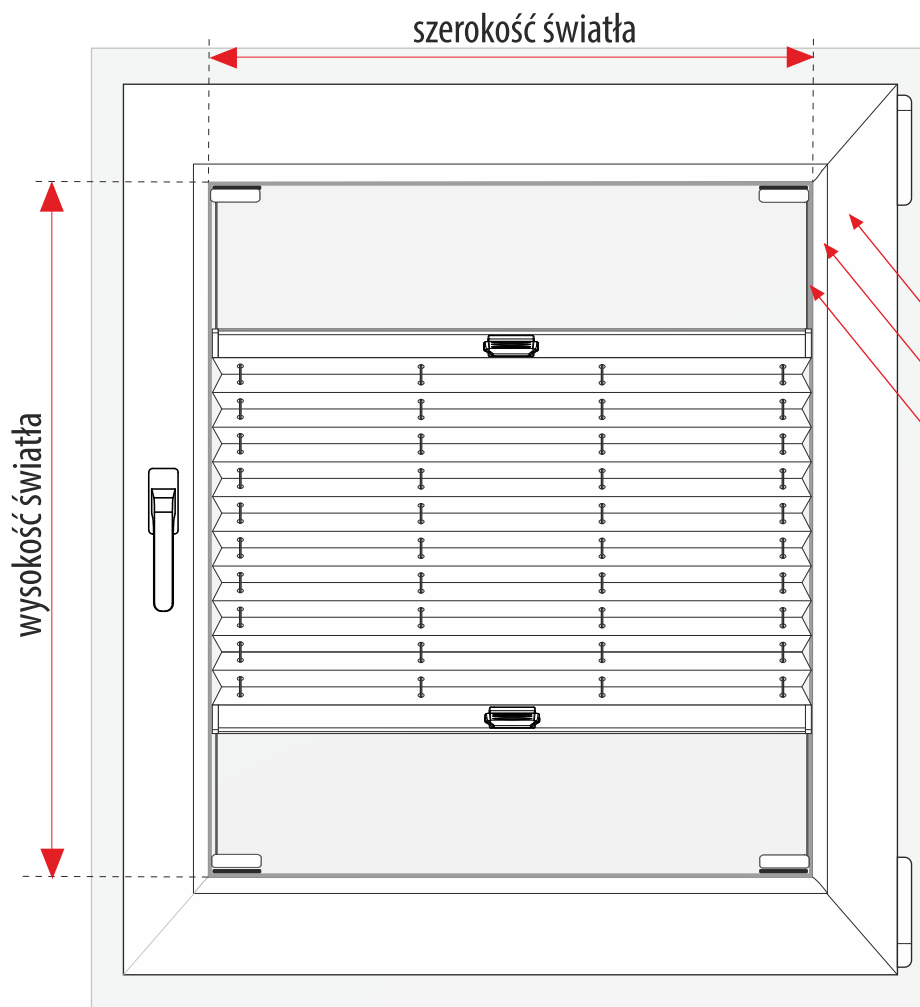


Szerokość światła
szyby razem
z uszczelkami
przyszybowymi
mierzona w
3 miejscach.

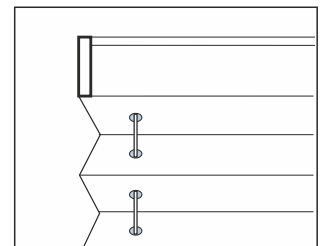
Wybieramy
najmniejszy wymiar!



Wysokość światła
szyby razem
z uszczelkami
przyszybowymi



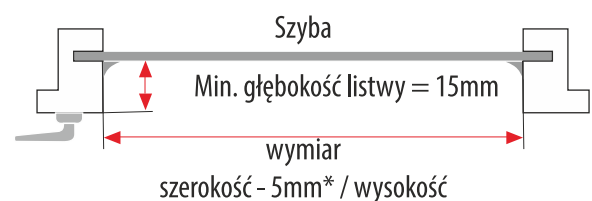
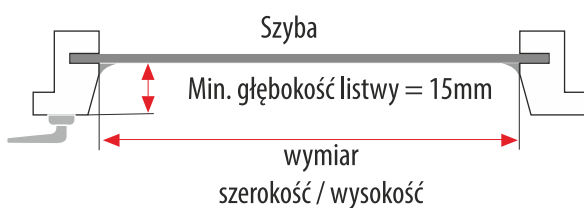
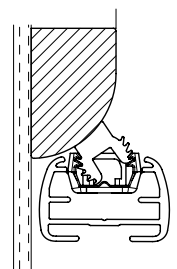
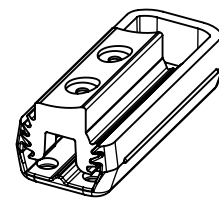
Uwaga:
szerokość tkaniny=
szerokość plisy



rama okna
listwa przyszybowa
uszczelka

Mocowanie wielopozycyjne-

stosowane, gdy listwa przyszybowa jest zbyt skośna lub zbyt wąska.

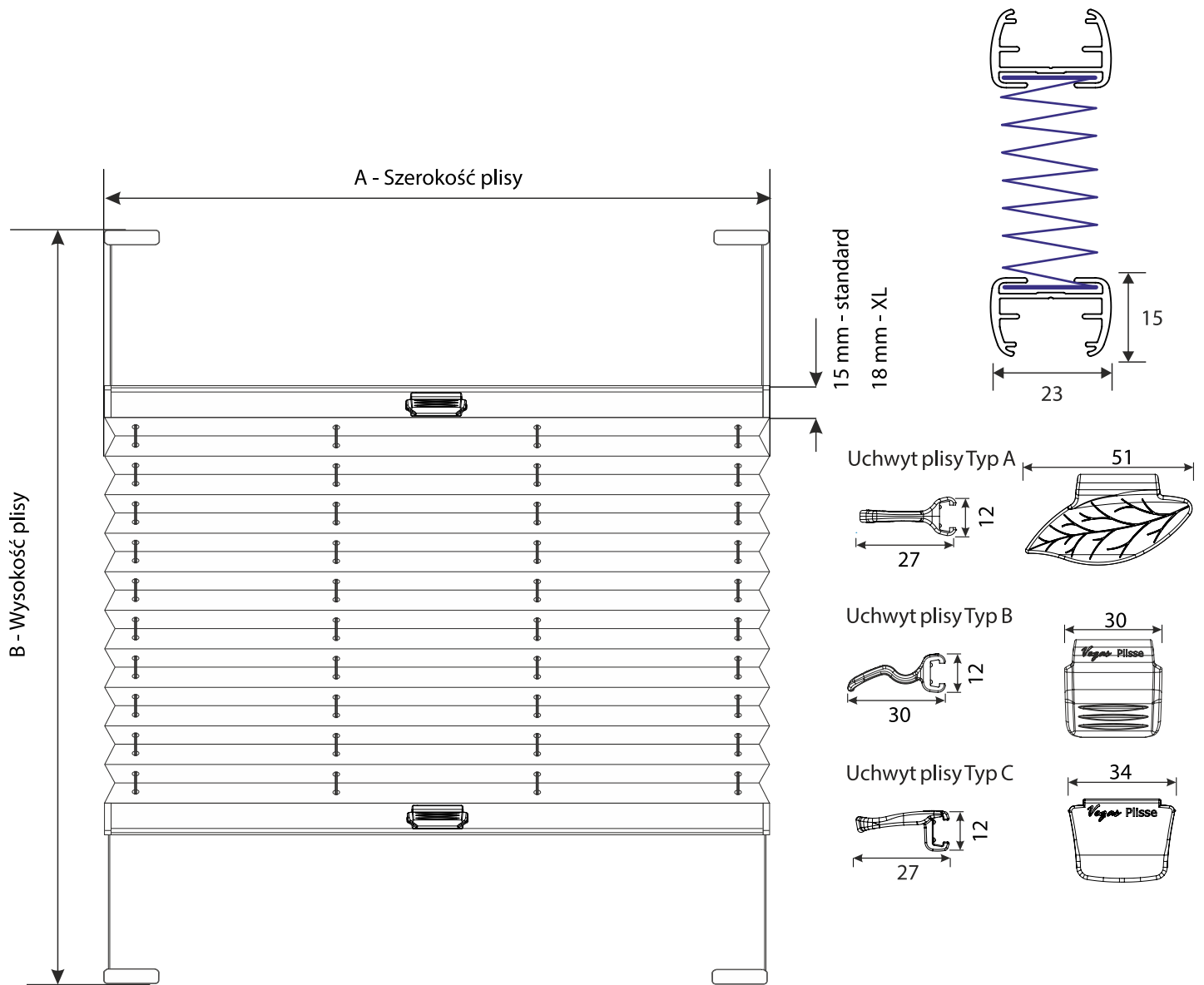


* odjęcie 5mm od szerokości zalecane przy listwie 90°



Plisa VEGAS

KARTA TECHNICZNA



Plisa VEGAS

A - szerokość plisy = szerokość materiału

B - wysokość plisy

UWAGA: Rysunek może zawierać opcjonalne elementy systemu.